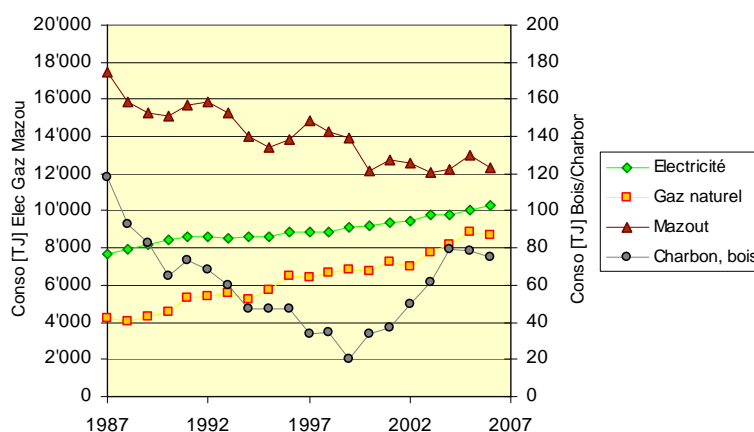


Prévisions d'immissions selon les scénarios énergétiques

Le projet : Prévisions 2020 à Genève

Mandat d'étude du SPair, Service de la protection de l'air du canton de Genève, pour déterminer l'impact en termes d'émissions et d'immissions de polluants atmosphériques de scénarios énergétiques.

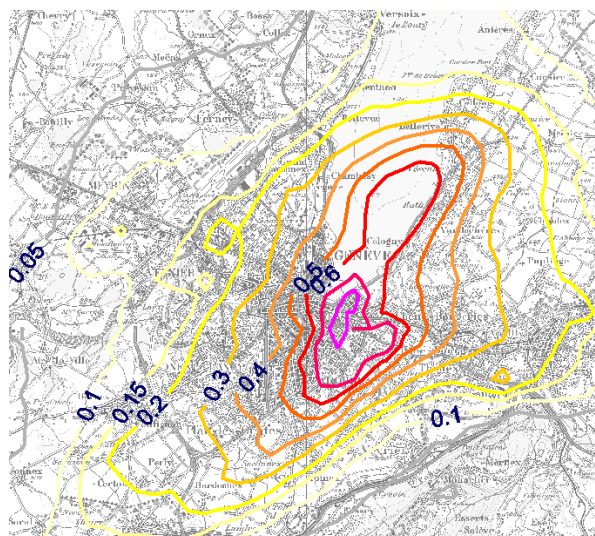
L'originalité de la démarche tient à la mise en regard des données de consommations énergétiques du Service cantonal de l'Énergie, des données statistiques de l'Office cantonal des statistiques avec les hypothèses ou résultats de l'Office fédéral de l'énergie pour déterminer des bilans de consommations spécifiques aux chauffages des locaux.



Livraisons d'énergie aux consommateurs finals, canton de Genève.

Les outils : Bilan énergétique cantonal, CadaGE et Polytox

Les consommations énergétiques unitaires une fois établies, elles sont introduites dans CadaGE, cadastre des émissions de polluants atmosphériques du canton de Genève, qui subit quelques modifications méthodologiques pour intégrer ce nouveau type de donnée source. Les émissions de polluants (NO_x et PM_{10}) sont calculées à l'état actuel (2006) et à l'horizon 2020, et les immissions moyennes annuelles de NO_2 et de PM_{10} sont modélisées à partir des résultats du cadastre. Deux états 2020 sont pris en compte, suivant deux politiques énergétiques distinctes traduites par deux pronostics de consommations énergétiques et deux scénarii OFEN.



Impact en immissions moyennes annuelles de NO_2 [$\mu\text{g}/\text{m}^3$] entre deux scénarios, horizon 2020