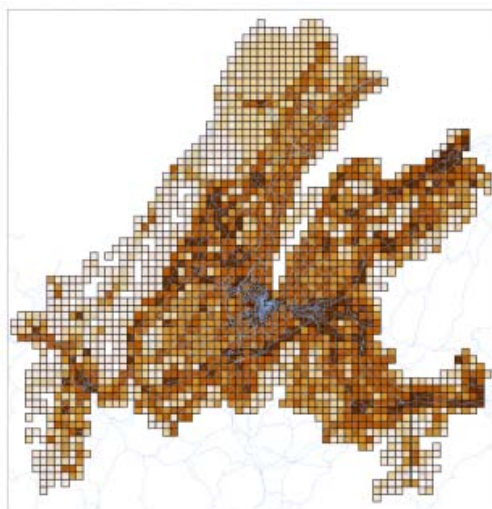
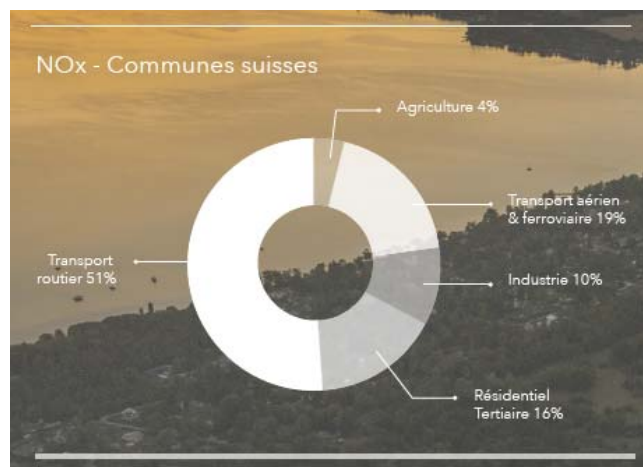


G²AME : la qualité de l'air en jeu

Le Grand Genève se mobilise pour la qualité de vie des habitants de l'agglomération Transfrontalière et s'est doté d'un outil commun de surveillance et d'évaluation de la qualité de l'air développé au sein du projet de coopération Suisse - France **G²AME** (Grand Genève Air Modèle Emissions).

A cheval sur deux pays, le projet concerne 950'000 habitants et 450'000 emplois sur une région vaste de 2'000 km² dont 13% d'espaces bâtis. La forte évolution démographique (+37% en 24 ans) conduit dans le même temps à une augmentation significative des logements, des déplacements frontaliers et de l'utilisation des structures de transports, qu'il s'agisse des transports en commun, des réseaux routiers ou du transport aérien.

L'outil se base en une première phase sur l'harmonisation des inventaires et cadastres d'émissions de polluants atmosphériques. La SEDE a développé les méthodologies de calcul du cadastre romand CADERO. Cette base de données fournit à G²AME les émissions de nombreux polluants et gaz à effet de serre, à l'hectare sur le territoire genevois et le district de Nyon (Vaud). Les divers domaines pris en compte vont du chauffage des locaux à l'agriculture, en passant par l'industrie, les transports aériens, ferroviaires, routiers ou par bateau.



Ces données, harmonisées avec le cadastre Air-Rhône-Alpes, servent de base à la modélisation des concentrations que nous respirons.

G²AME permet non seulement un diagnostic partagé de la situation actuelle, mais offre également la possibilité de simuler des situations futures. Divers scénarii ont été établis selon les prévisions d'évolution démographique, les options énergétiques, urbanistiques et d'infrastructures de transport. La SEDE a traduit les perspectives stratégiques énergétiques, élaborées tant au niveau national qu'au niveau cantonal, en bilans d'émissions de polluants. Il est ainsi possible d'estimer la qualité de l'air que nous respirerons en 2020 ou en 2030. G²AME peut aussi simuler ce que serait l'air dans la région compte tenu de la mise en œuvre du Projet d'Agglomération.

oct. 2015